



COMUNE DI SUELLO
Provincia di Lecco

PIANO DI GOVERNO DEL TERRITORIO

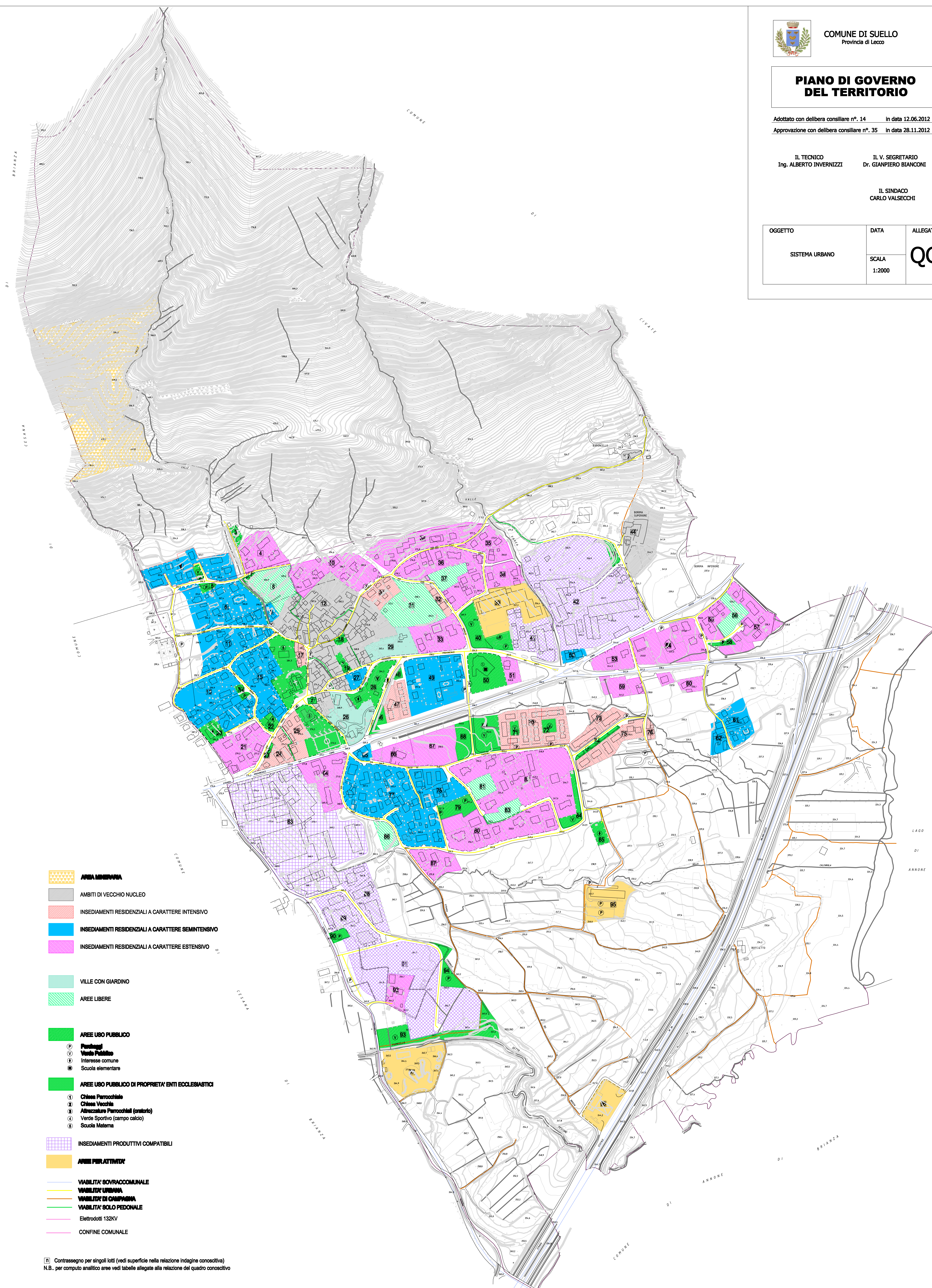
Adottato con delibera consiliare n° 14 in data 12.06.2012
Approvazione con delibera consiliare n° 35 in data 28.11.2012

IL TECNICO
Ing. ALBERTO INVERNIZZI

IL V. SEGRETARIO
Dr. GIANPIERO BIANCONI

IL SINDACO
CARLO VALSECCHI

OGGETTO	DATA	ALLEGATO
SISTEMA URBANO	SCALA	QC ₈
	1:2000	



- AREA MONTANA
- AMBITI DI VECCHIO NUCLEO
- INSEDIAMENTI RESIDENZIALI A CARATTERE INTENSIVO
- INSEDIAMENTI RESIDENZIALI A CARATTERE SEMINTENSIVO
- INSEDIAMENTI RESIDENZIALI A CARATTERE ESTENSIVO
- VILLE CON GIARDINO
- AREE LIBERE
- AREE USO PUBBLICO
 - Parcheggio
 - Verde Pubblico
 - Interesse comune
 - Scuole elementare
- AREE USO PUBBLICO DI PROPRIETA' ENTI ECCLESIASTICI
 - Chiesa Parrocchiale
 - Chiesa Vecchia
 - Altarezzature Parrocchiali (oratorio)
 - Verde Sportivo (campo calcio)
 - Scuole Materna
- INSEDIAMENTI PRODUTTIVI COMPATIBILI
- AREE PER ATTIVITA'
- VIABILITA' SOVRACCOMUNALE
- VIABILITA' URBANA
- VIABILITA' DI CAMPAGNA
- VIABILITA' SOLO PEDONALE
- Elettrodotti 132KV
- CONFINE COMUNALE

Contrassegno per singoli lotti (vedi superficie nella relazione indagine conoscitiva)
N.B. per computo analitico aree vedi tabelle allegate alla relazione del quadro conoscitivo